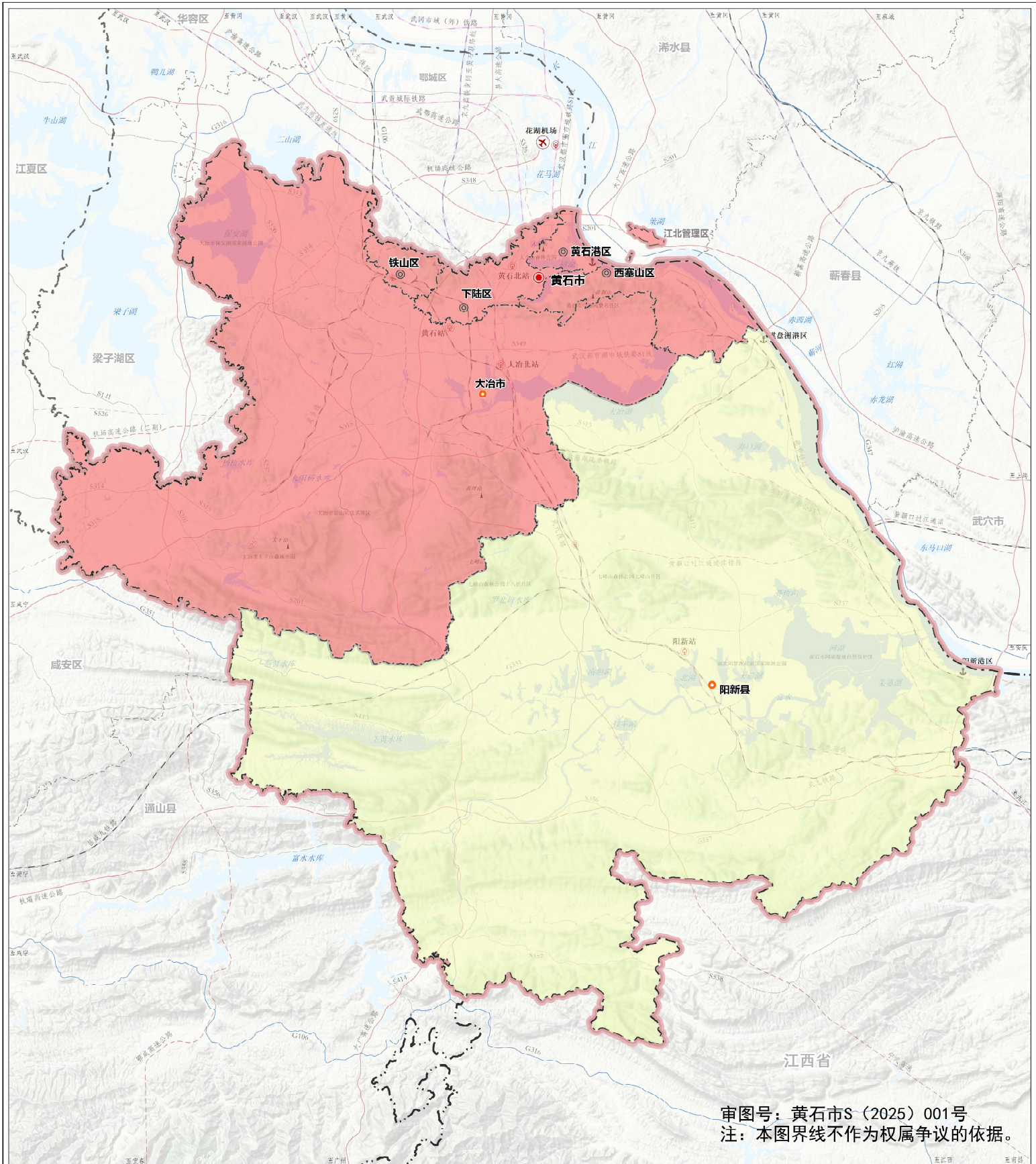


# 黄石市国土空间总体规划(2021 - 2035年)

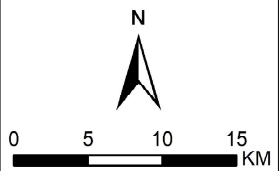
## 县级行政区主体功能定位分布图



审图号：黄石市S-(2025) 001号  
注：本图界线不作为权属争议的依据。

图例

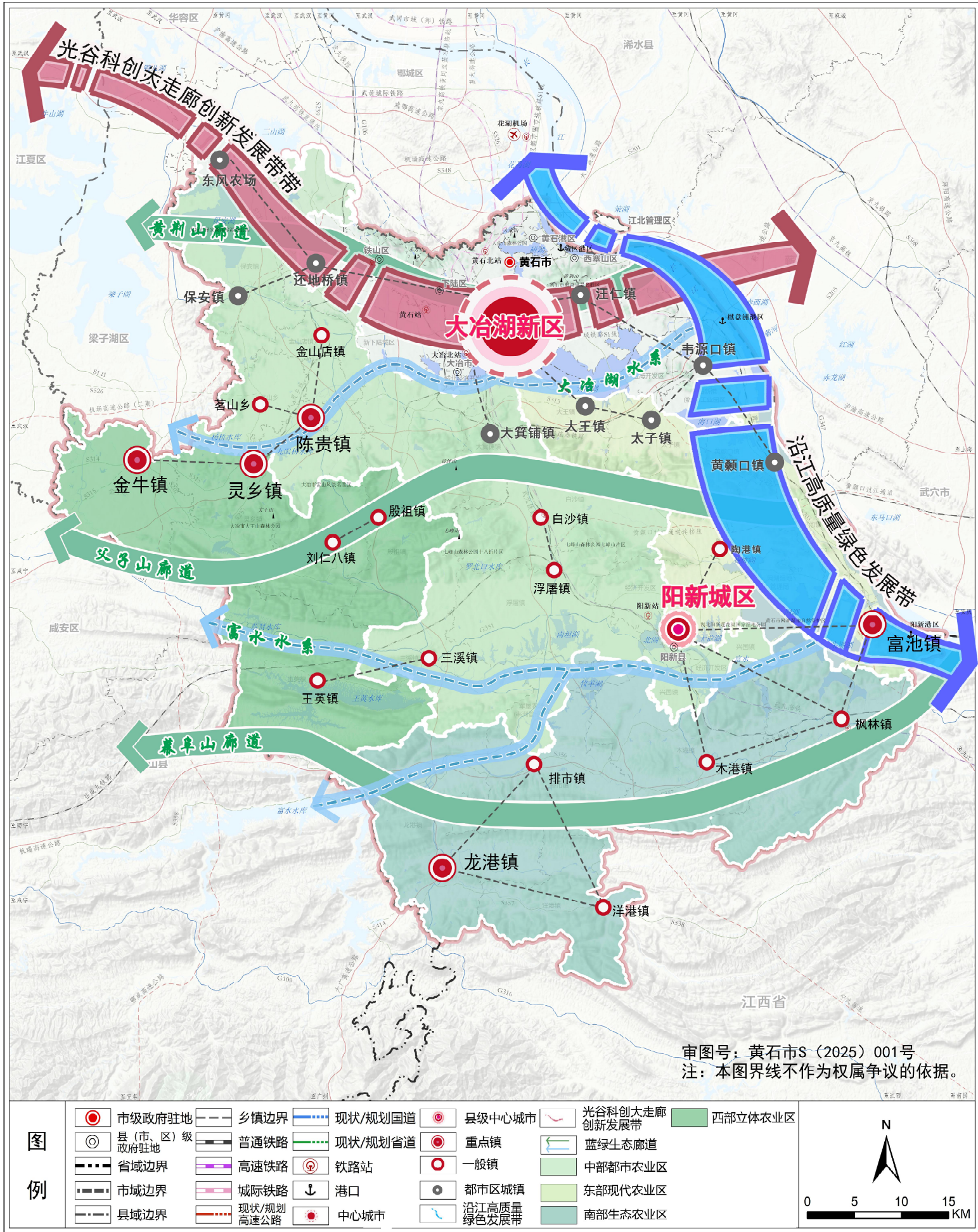
- |  |             |  |           |  |         |  |        |
|--|-------------|--|-----------|--|---------|--|--------|
|  | 市级政府驻地      |  | 乡镇边界      |  | 现状/规划国道 |  | 农产品主产区 |
|  | 县(市、区)级政府驻地 |  | 普通铁路      |  | 现状/规划省道 |  |        |
|  | 省域边界        |  | 高速铁路      |  | 铁路站     |  |        |
|  | 市域边界        |  | 城际铁路      |  | 港口      |  |        |
|  | 县域边界        |  | 现状/规划高速公路 |  | 城市化地区   |  |        |





# 黄石市国土空间总体规划(2021 - 2035年)

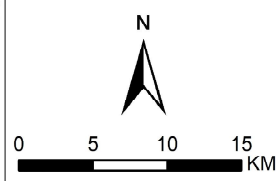
## 市域国土空间总体格局规划图



审图号：黄石市S(2025)001号  
注：本图界线不作为权属争议的依据。

图例

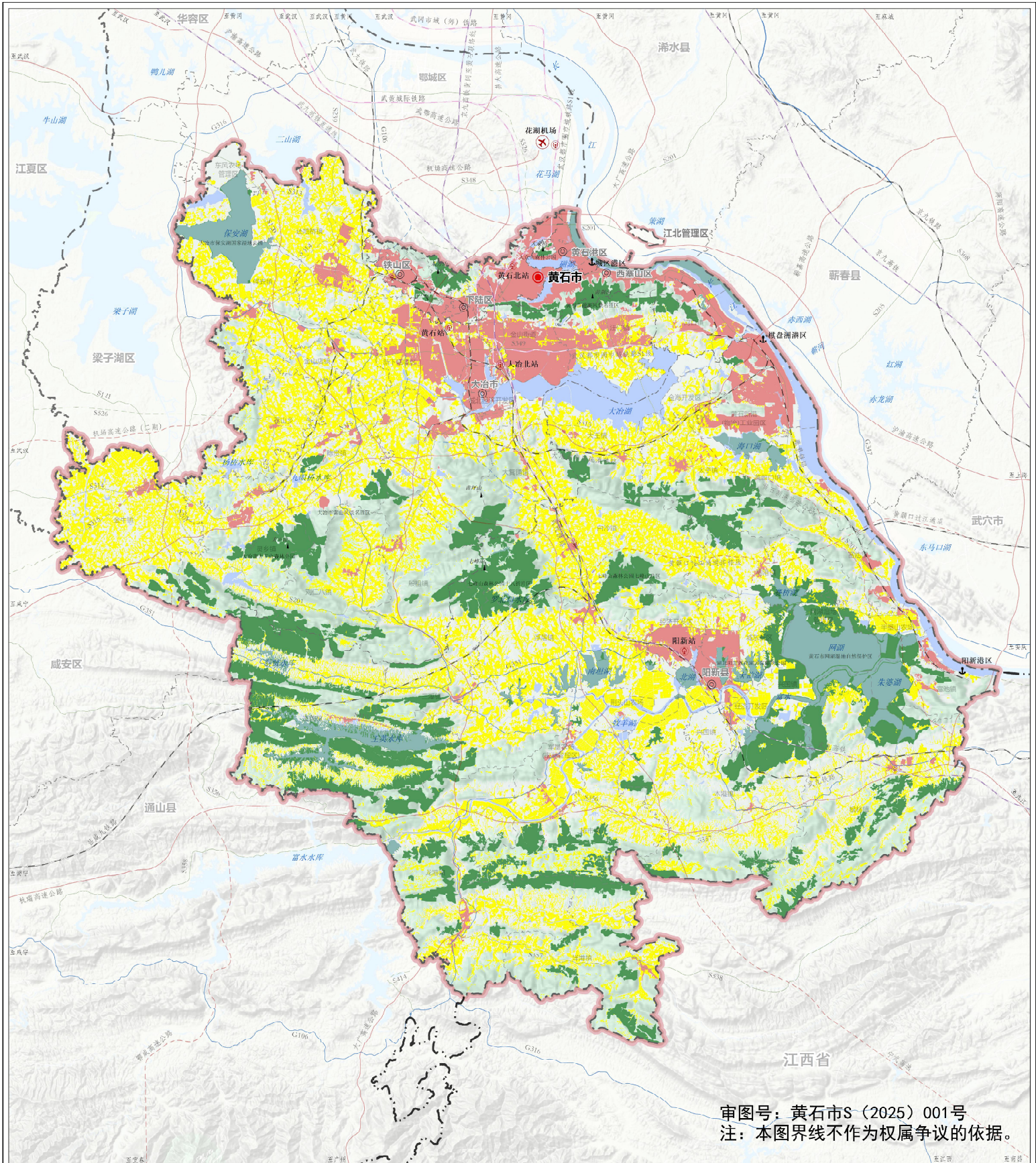
- |  |             |  |           |  |         |  |        |  |              |  |         |
|--|-------------|--|-----------|--|---------|--|--------|--|--------------|--|---------|
|  | 市级政府驻地      |  | 乡镇边界      |  | 现状/规划国道 |  | 县级中心城市 |  | 光谷科创大走廊创新发展带 |  | 西部立体农业区 |
|  | 县(市、区)级政府驻地 |  | 普通铁路      |  | 现状/规划省道 |  | 重点镇    |  | 蓝绿生态廊道       |  | 中部都市农业区 |
|  | 省域边界        |  | 高速铁路      |  | 铁路站     |  | 一般镇    |  | 中部都市农业区      |  | 东部现代农业区 |
|  | 市域边界        |  | 城际铁路      |  | 港口      |  | 都市区城镇  |  | 沿江高质量绿色发展带   |  | 南部生态农业区 |
|  | 县域边界        |  | 现状/规划高速公路 |  | 中心城市    |  | 中心城市   |  |              |  |         |





# 黄石市国土空间总体规划(2021 - 2035年)

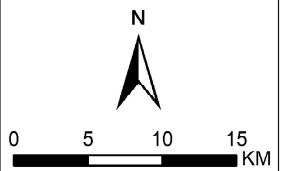
## 市域国土空间控制线规划图



审图号：黄石市S-(2025) 001号  
注：本图界线不作为权属争议的依据。

图例

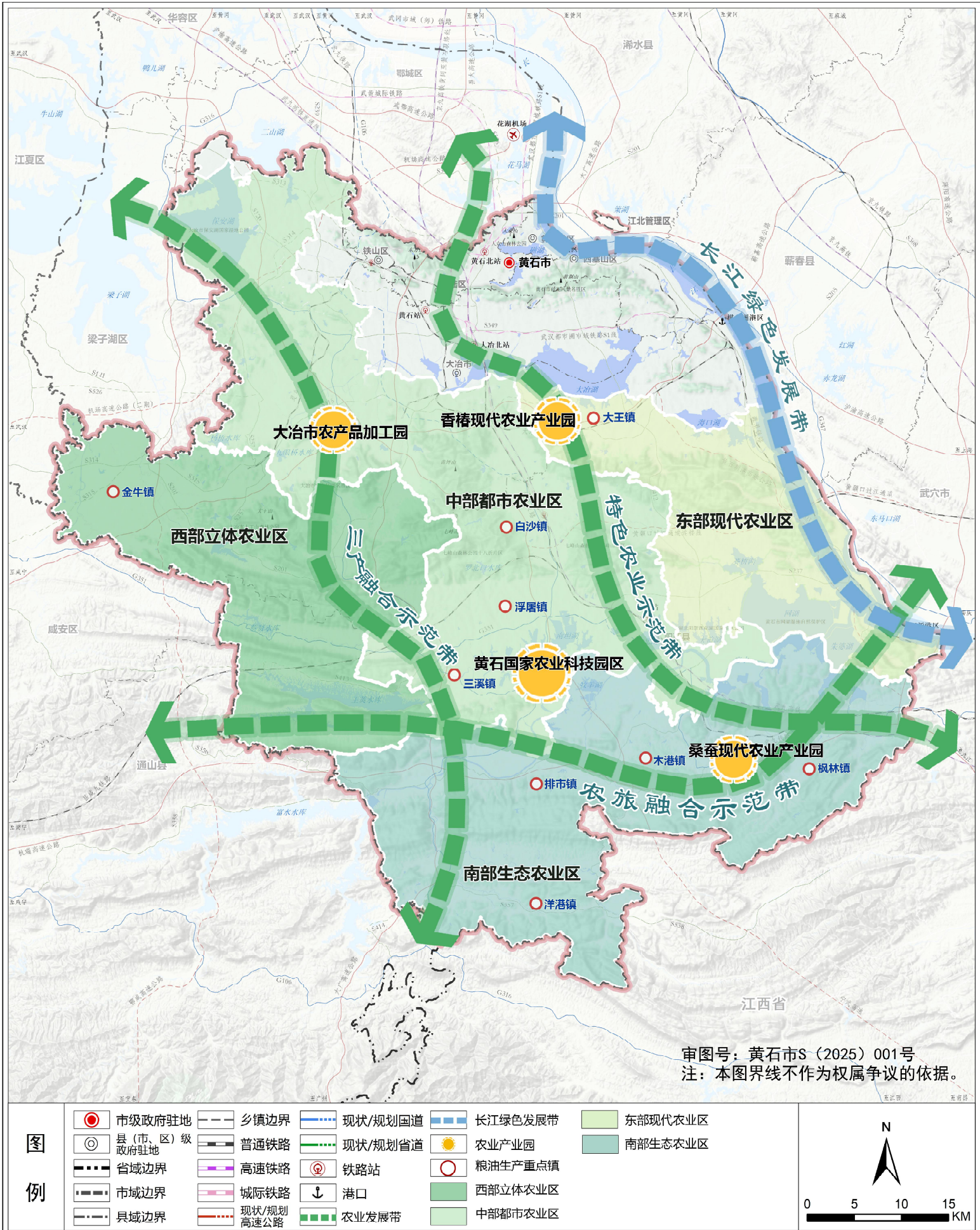
- |  |             |  |           |  |           |
|--|-------------|--|-----------|--|-----------|
|  | 市级政府驻地      |  | 现状/规划国道   |  | 耕地和永久基本农田 |
|  | 县(市、区)级政府驻地 |  | 普通铁路      |  | 生态保护红线    |
|  | 省域边界        |  | 高速铁路      |  | 城镇开发边界    |
|  | 市域边界        |  | 城际铁路      |  | 火车站       |
|  | 县域边界        |  | 现状/规划高速公路 |  | 港口        |
|  |             |  |           |  | 生态保护红线内水域 |





# 黄石市国土空间总体规划(2021 - 2035年)

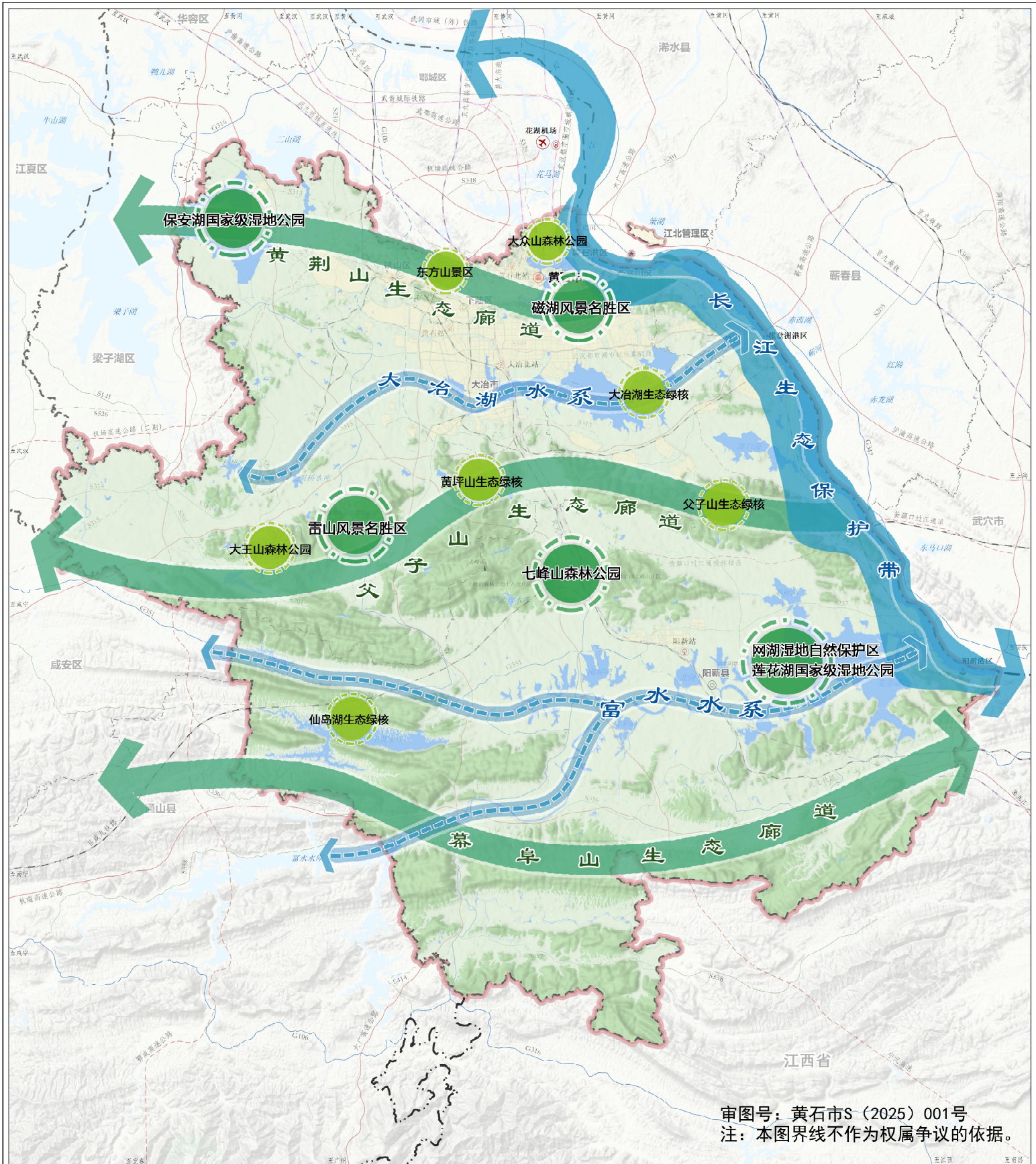
## 市域农业空间规划图





# 黄石市国土空间总体规划(2021 - 2035年)

## 市域生态系统保护规划图

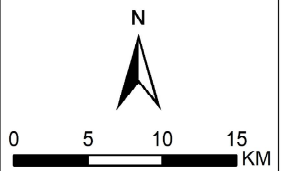


审图号：黄石市S(2025)001号  
注：本图界线不作为权属争议的依据。

图

例

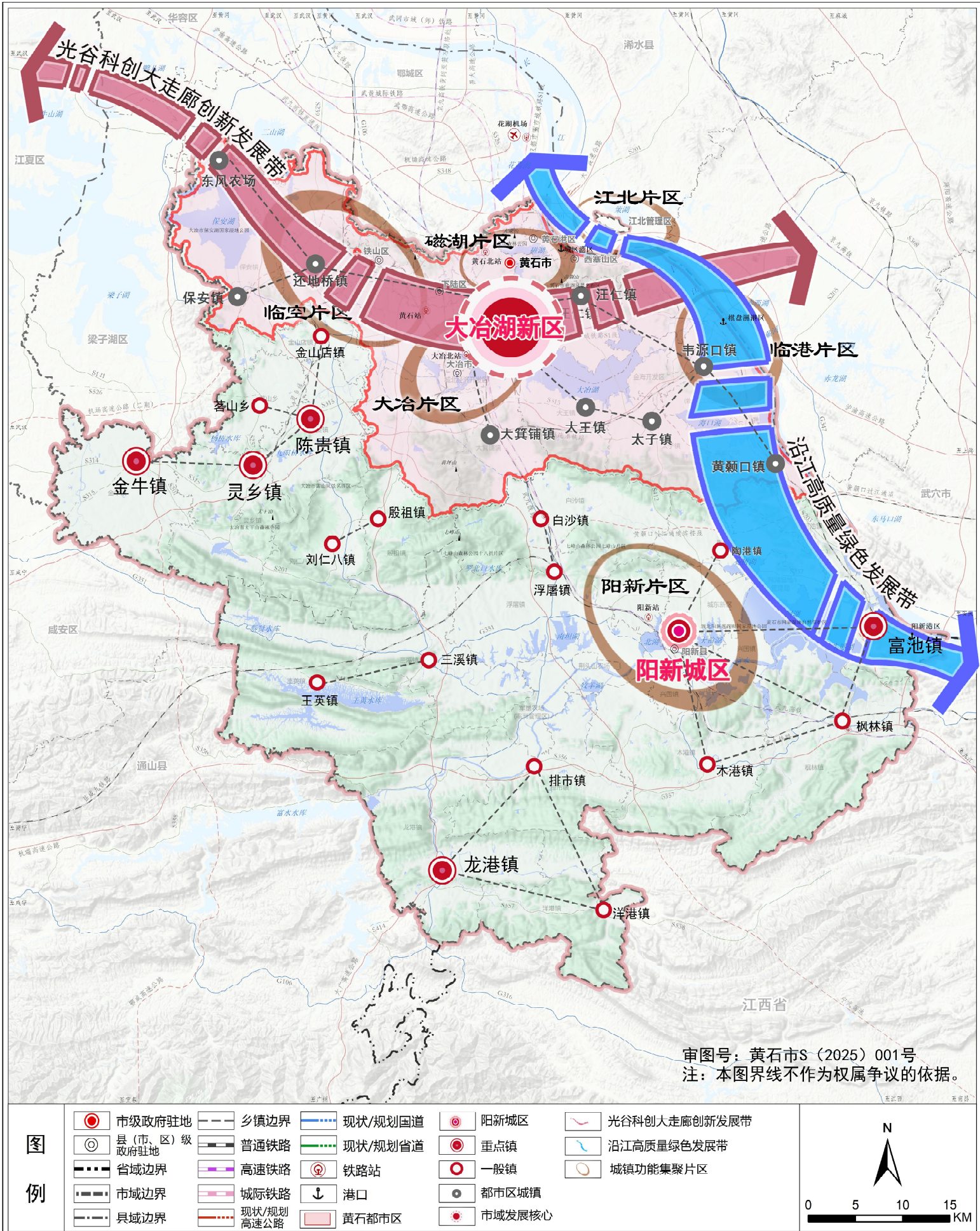
- |  |             |  |           |  |         |  |         |
|--|-------------|--|-----------|--|---------|--|---------|
|  | 市级政府驻地      |  | 乡镇边界      |  | 现状/规划国道 |  | 水系廊道    |
|  | 县(市、区)级政府驻地 |  | 普通铁路      |  | 现状/规划省道 |  | 自然保护地绿核 |
|  | 省域边界        |  | 高速铁路      |  | 铁路站     |  | 次要生态绿核  |
|  | 市域边界        |  | 城际铁路      |  | 港口      |  |         |
|  | 县域边界        |  | 现状/规划高速公路 |  | 生态绿廊    |  |         |





# 黄石市国土空间总体规划(2021 - 2035年)

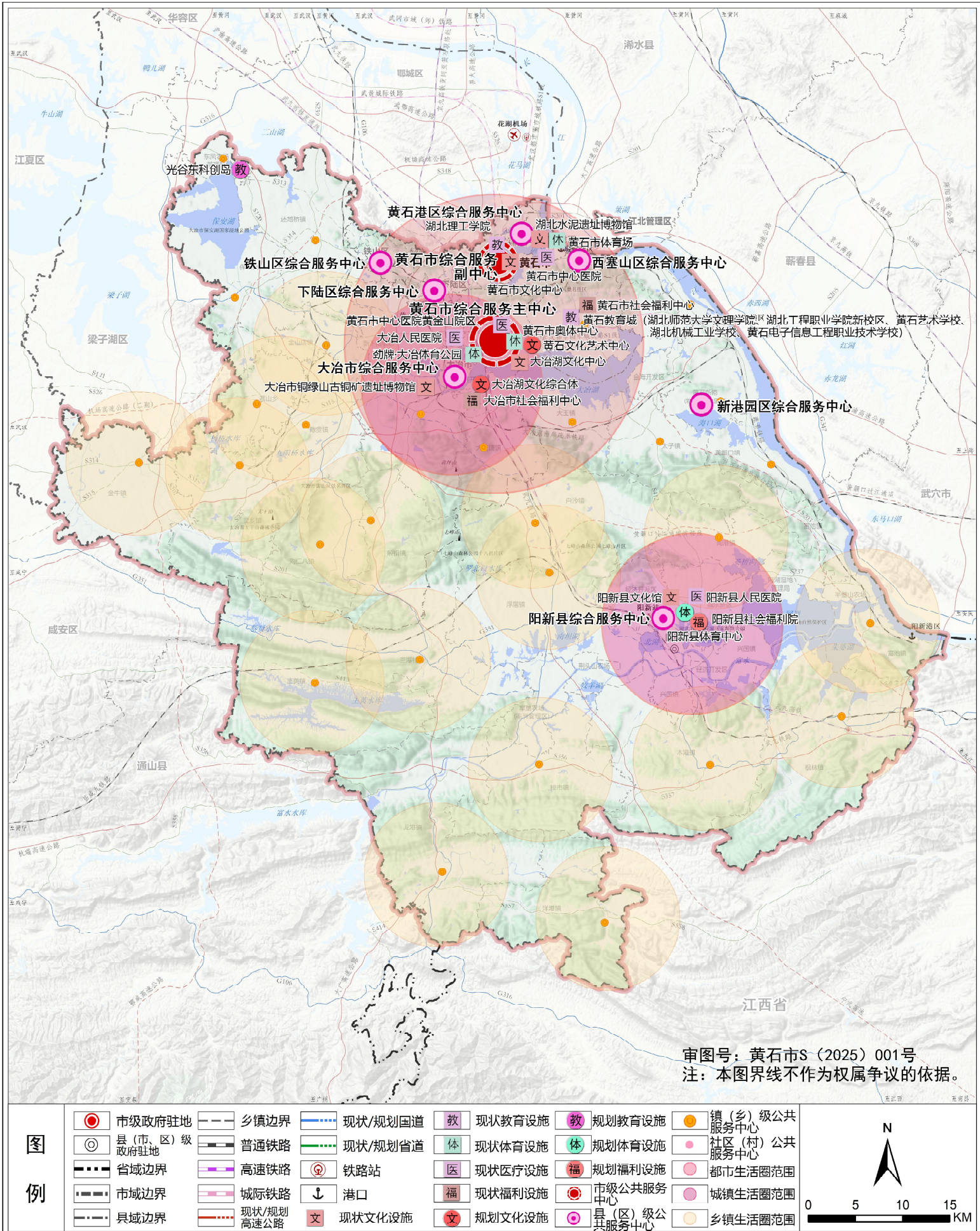
## 市域城镇空间布局结构规划图





# 黄石市国土空间总体规划(2021 - 2035年)

## 市域城乡生活圈和公共服务设施规划图



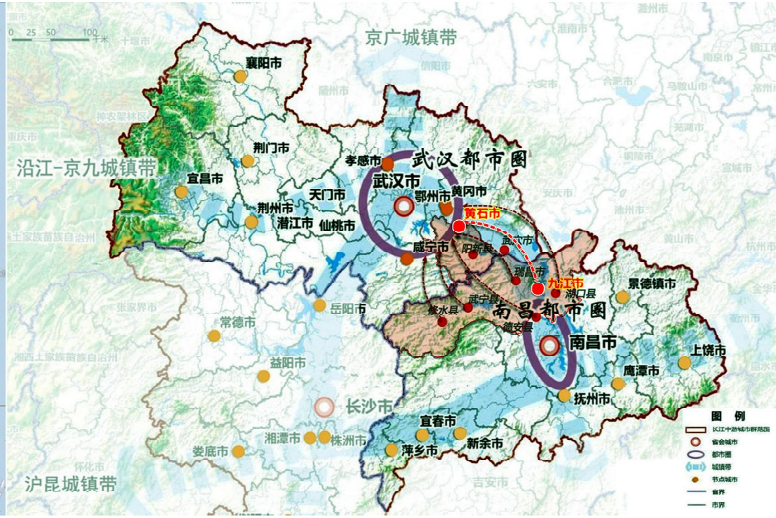


# 黄石市国土空间总体规划(2021 - 2035 年)

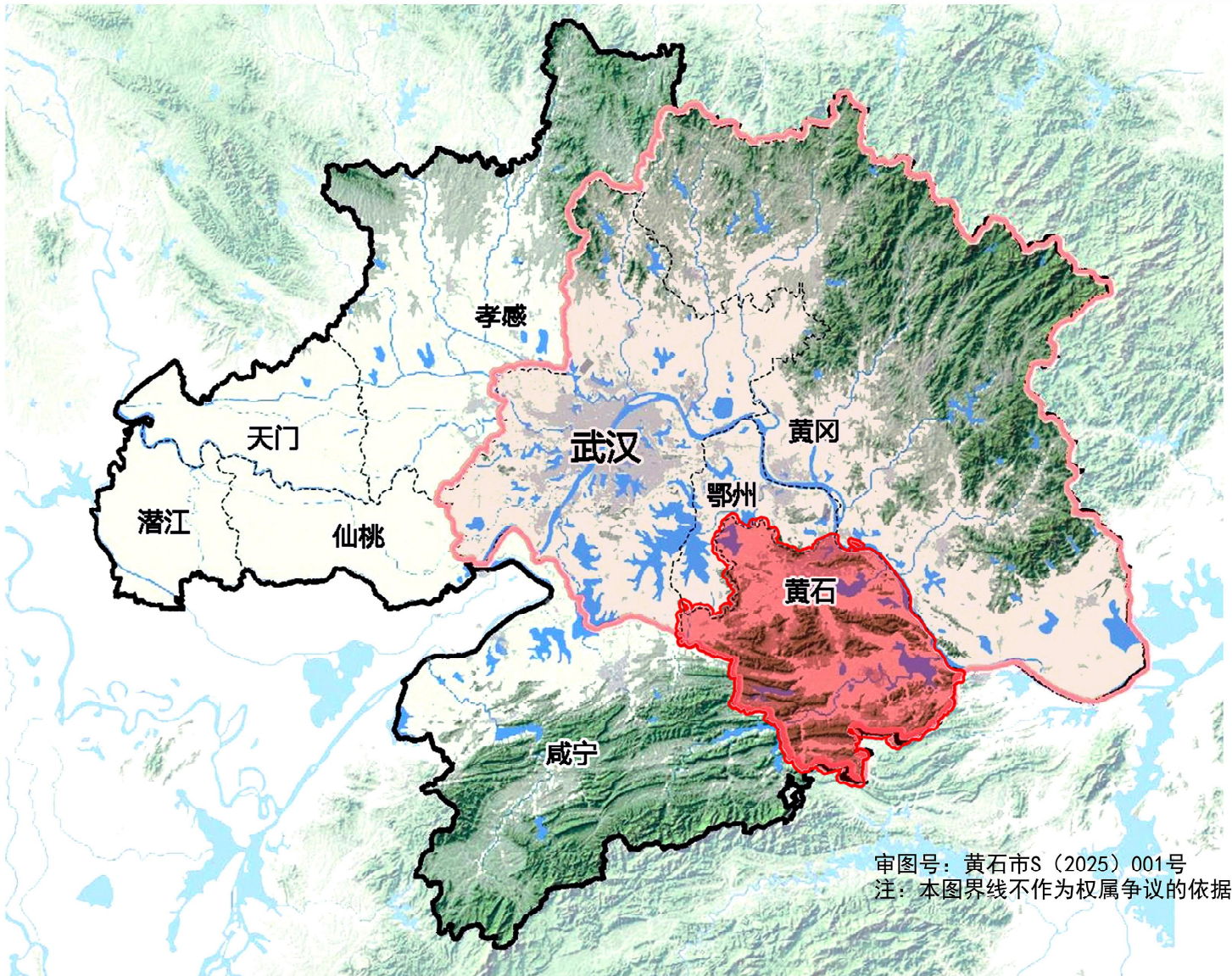
## 区域发展协同示意图



黄石在长江经济带的位置



黄石在长江中游城市群的位置



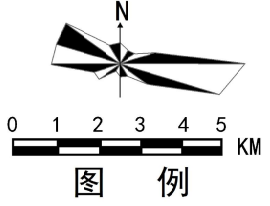
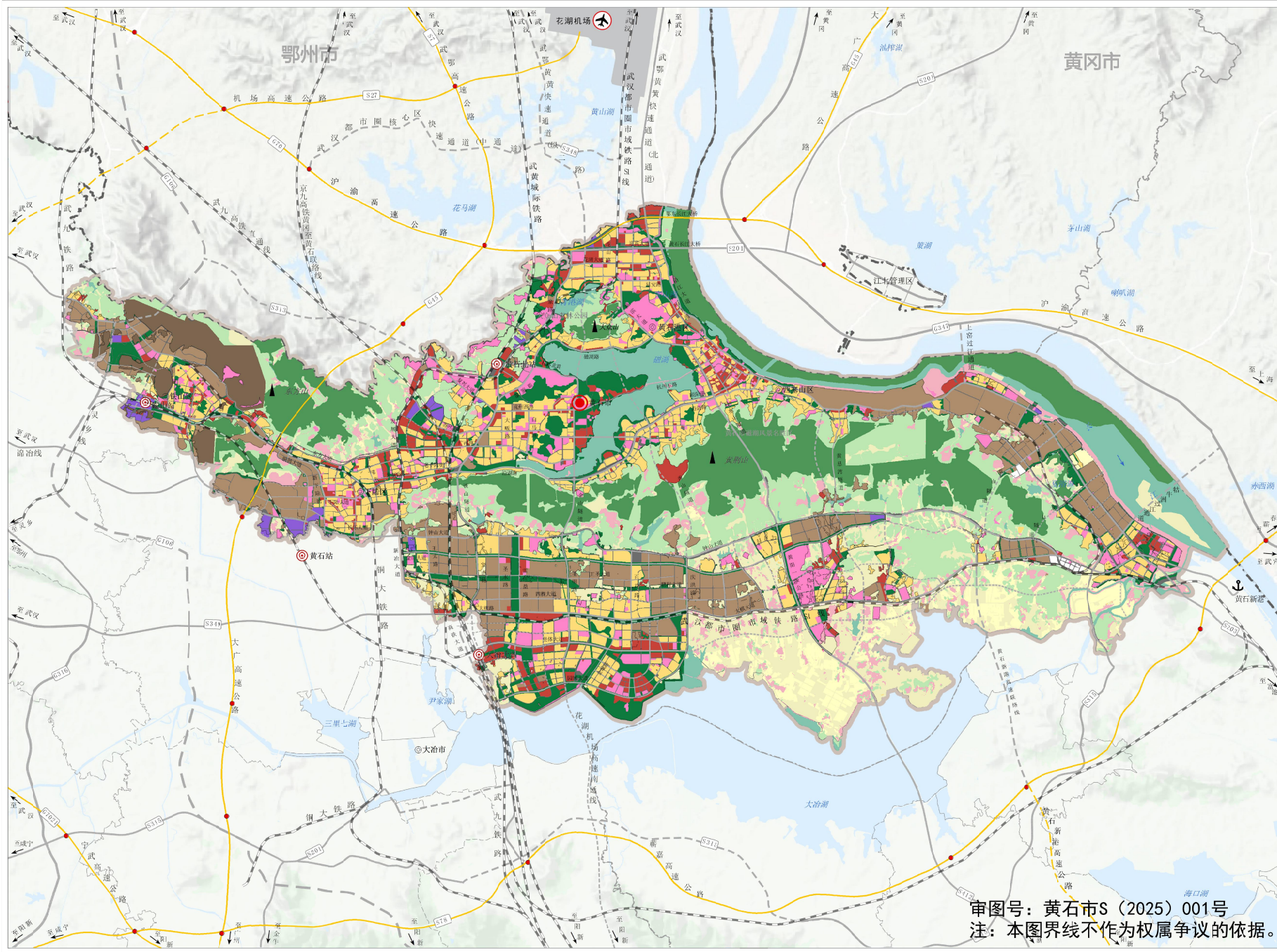
黄石在武汉都市圈的位置

审图号：黄石市S(2025)001号  
注：本图界线不作为权属争议的依据。



# 黄石市国土空间总体规划(2021 - 2035年)

## 中心城区国土空间规划分区图



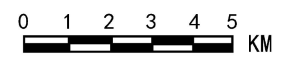
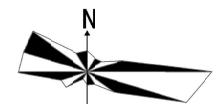
- 图例**
- 生态保护区
  - 生态控制区
  - 农田保护区
  - 居住生活区
  - 综合服务区
  - 商业商务区
  - 工业发展区
  - 物流仓储区
  - 绿地休闲区
  - 交通枢纽区
  - 战略预留区
  - 村庄建设区
  - 一般农业区
  - 林业发展区
  - 矿产能源发展区
  - 市级政府驻地
  - 县(市、区)级政府驻地
  - 市界
  - 县(市、区)界
  - 乡(镇、街道)界
  - 铁路
  - 高速公路
  - 骨干路网
  - 铁路站
  - 港口
  - 中心城区范围
  - 陆地水域
  - 城镇开发边界

审图号：黄石市S(2025)001号  
注：本图界线不作为权属争议的依据。



# 黄石市国土空间总体规划(2021 - 2035年)

## 中心城区公共服务设施体系规划图



图例

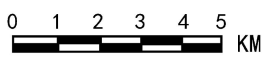
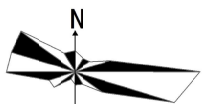
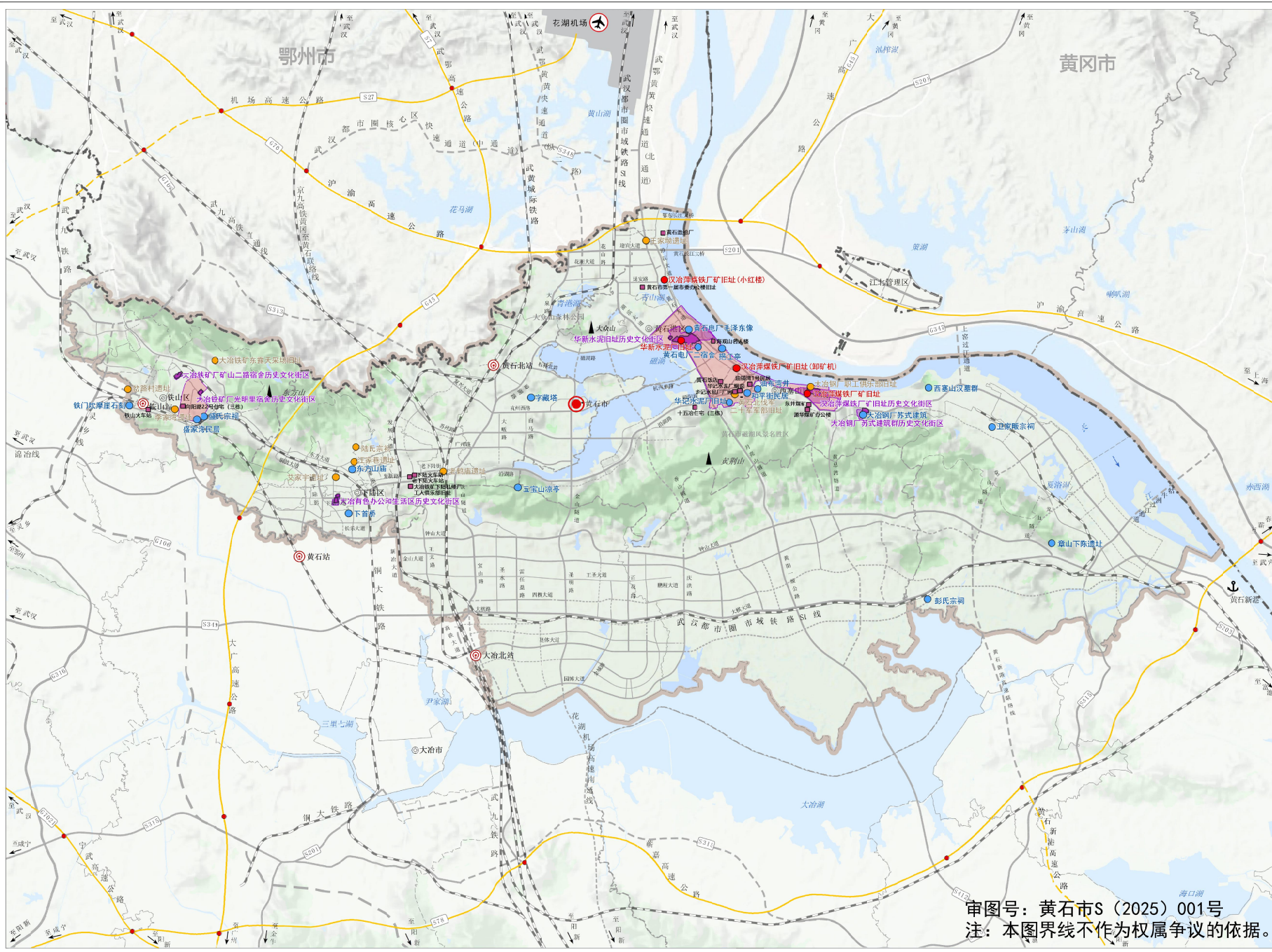
- ★ 现状市级行政服务设施
- 文 现状市级文化设施
- 教 现状市级教育设施
- 体 现状市级体育设施
- 卫 现状市级医疗卫生设施
- 福 现状市级社会福利设施
- ★ 规划市级行政服务设施
- 文 规划市级文化设施
- 体 规划市级体育设施
- ◎ 县(市、区)级政府驻地
- 市界
- 县(市、区)界
- 乡(镇、街道)界
- 中心城区范围
- 陆地水域
- 铁路
- 骨干路网
- 高速公路
- ⊙ 铁路站
- ⚓ 港口

审图号：黄石市S(2025)001号  
注：本图界线不作为权属争议的依据。



# 黄石市国土空间总体规划(2021 - 2035年)

## 中心城区历史文化保护规划图



图例

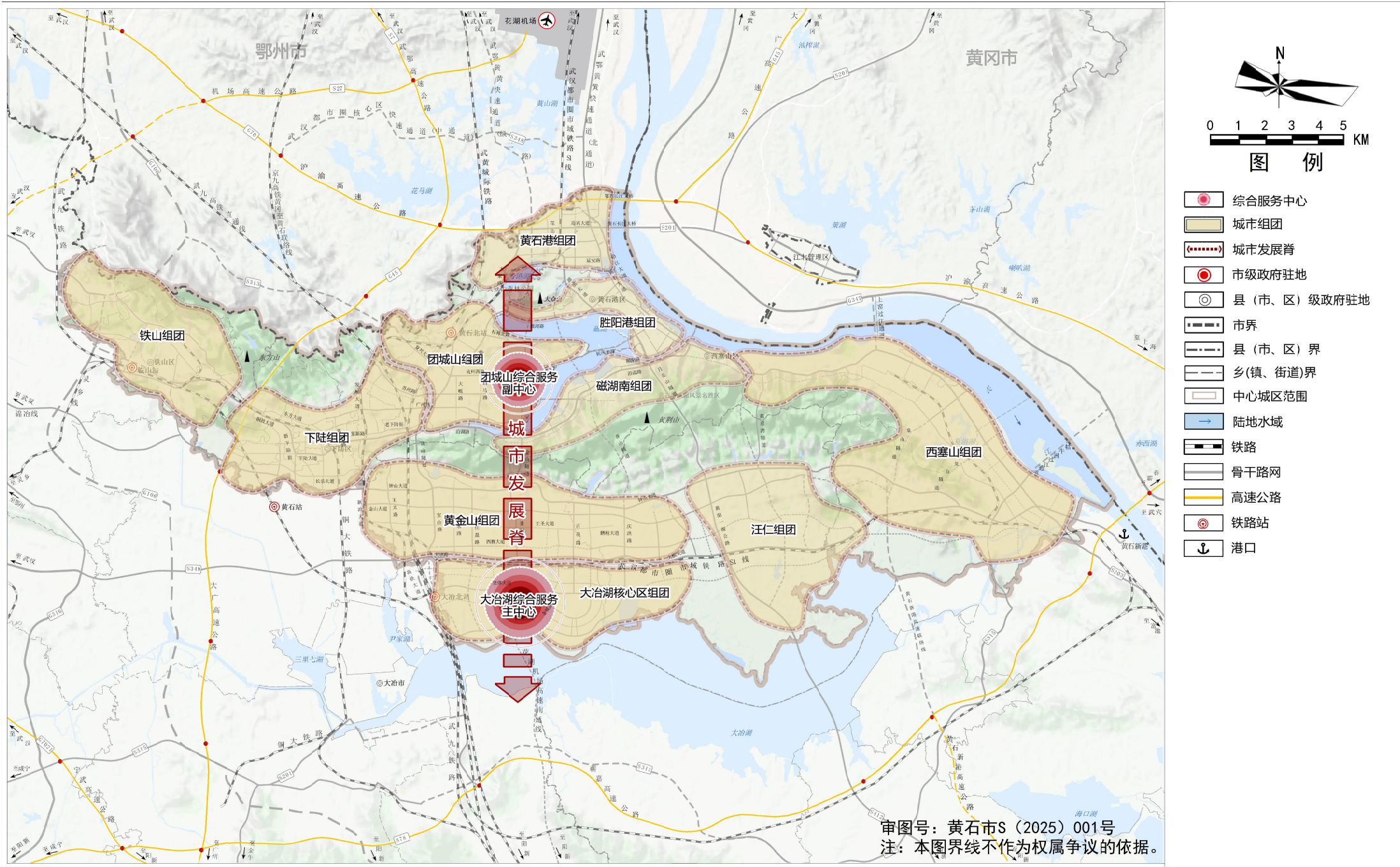
- 全国重点文物保护单位
- 省级重点文物保护单位
- 市级重点文物保护单位
- ▭ 历史城区范围
- ▭ 历史文化街区核心保护范围
- ▭ 历史文化街区建设控制地带
- ▭ 历史建筑
- ◎ 市级政府驻地
- ◎ 县(市、区)级政府驻地
- 市界
- 县(市、区)界
- 乡(镇、街道)界
- 铁路
- 高速公路
- 骨干路网
- ⊙ 铁路站
- ⚓ 港口
- ▭ 中心城区范围
- 陆地水域

审图号：黄石市S(2025)001号  
注：本图界线不作为权属争议的依据。



# 黄石市国土空间总体规划(2021 - 2035年)

## 中心城区功能布局规划图





# 黄石市国土空间总体规划(2021 - 2035年)

## 都市区功能布局规划图

